



АДМИНИСТРАЦИЯ ГОРОДА ПЕРМИ  
ДЕПАРТАМЕНТ ЗЕМЕЛЬНЫХ ОТНОШЕНИЙ

РЕШЕНИЕ

О размещении объектов № 1654 от 28.11.2018

г. Пермь, ул. Сибирская, 15

Департамент земельных отношений администрации города Перми в соответствии с пунктом 3 статьи 39.36 Земельного кодекса Российской Федерации, Положением о порядке и условиях размещения объектов на землях или земельных участках, находящихся в государственной или муниципальной собственности, на территории Пермского края без предоставления земельных участков и установления сервитутов, утвержденным постановлением Правительства Пермского края от 22.07.2015 № 478-п

**разрешает:** ООО «Специализированный застройщик «СК «Новый центр» (ИНН 5948045146, ОГРН 1135948002101, место нахождения: 614000, Пермский край, г. Пермь, ул. Революции, д. 21, корпус А, офис 1)

**размещение объекта:** канализация по адресу: г. Пермь, Свердловский район, ул. 25-го Октября, квартал 155 и квартал 156

**на землях:** государственная собственность на которые не разграничена

**на срок:** 11 месяцев

**местоположение:** Пермский край, г. Пермь, Свердловский район, ул. 25-го Октября

**способ размещения объекта:** подземный

Территория, согласно схеме, расположена в зоне с особыми условиями использования территорий: приаэродромная территория аэродрома аэропорта Большое Савино.

ООО «Специализированный застройщик «СК «Новый центр»:

1. Соблюдать правила охранных зон воздушного пространства, установленные постановлением Правительства Российской Федерации от 11.03.2010 № 138 «Об утверждении Федеральных правил использования воздушного пространства Российской Федерации»;

2. В соответствии с пунктом 7(2) Положения о порядке и условиях размещения объектов на землях или земельных участках, находящихся в государственной или муниципальной собственности, на территории Пермского края без предоставления земельных участков и установления сервитутов, утвержденного постановлением Правительства Пермского края от 22.07.2015 № 478-п, представить в департамент земельных отношений администрации города Перми в течении 1 месяца с момента размещения объектов материалы контрольной геодезической съемки размещенных объектов на бумажном и электронном носителях на безвозмездной основе.

В соответствии со статьей 20<sup>1</sup> Закона Пермского края от 14.09.2011 № 805-ПК «О градостроительной деятельности в Пермском крае» ООО «Специализированный застройщик «СК «Новый центр»:

1. Не позднее, чем за 10 рабочих дней до начала строительства и (или) реконструкции безвозмездно передает в департамент градостроительства и архитектуры администрации города Перми один экземпляр копий разделов проектной документации, предусмотренных пунктом 1 части 12 статьи 48 Градостроительного кодекса Российской Федерации;

2. В течение 10 рабочих дней после окончания работ по строительству, реконструкции безвозмездно передать в департамент градостроительства и архитектуры администрации города Перми схему, отображающую расположение объекта и сетей инженерно-технического обеспечения, подписанную застройщиком (техническим заказчиком), с приложением текстового и графического описания местоположения границ охранной и санитарно-защитной зоны, перечень координат характерных точек границ такой зоны.

**Приложение:** схема предполагаемых к использованию земель или части земельного участка на 1 л. в 1 экз.

Начальник отдела  
предоставления земельных участков  
по работе с юридическими лицами



Н.М. Санникова

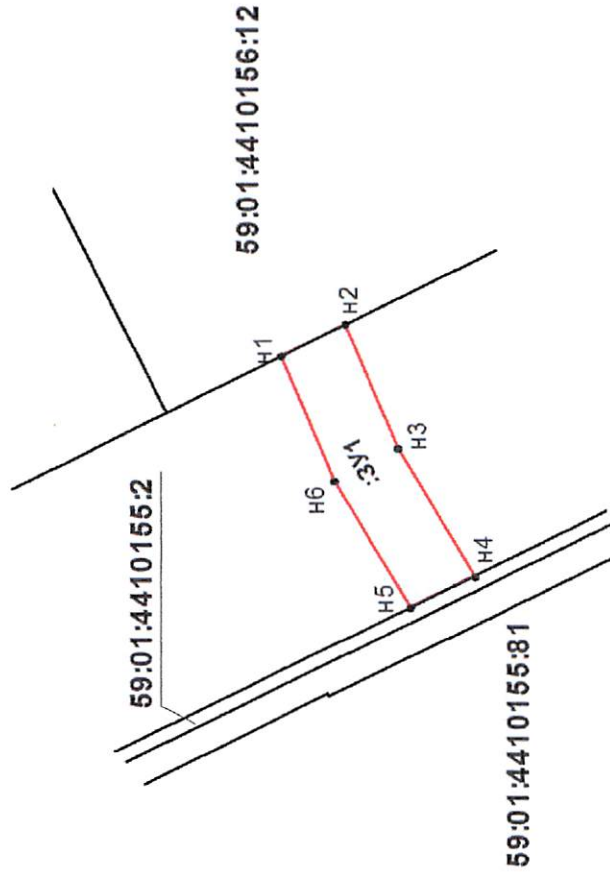


# Схема предполагаемых к использованию земель или части земельного участка

Объект: канализация по адресу: г. Пермь, Свердловский район, ул. 25-го Октября, кв. 155 и кв. 156  
Местоположение: г. Пермь, Свердловский район, ул. 25-го Октября  
Площадь земель (ЗУ1): 99,40 кв.м  
Категория земель: земли населенных пунктов

Каталог координат, м  
Система координат МСК-59

Обозначение характерных точек границы	Координаты, м	
	X	Y
Н1	517210.51	2232842.00
Н2	517206.01	2232844.20
Н3	517202.30	2232835.50
Н4	517196.92	2232826.56
Н5	517201.41	2232824.36
Н6	517206.76	2232833.21



Масштаб 1:500

Условные обозначения:

- 59:01:4410156 - кадастровый номер земельного участка  
:4 - номер учтенного земельного участка  
:ЗУ1 - обозначение образуемого земельного участка  
Н1, 1. - характеристика точек границы, сведения о которой позволяют однозначно определить ее положение на местности  
- граница смежного земельного участка  
- граница земель, предполагаемых к использованию

Описание границ смежных землепользователей:

от т.Н1 до т.Н2 - 59:01:4410156:12 (ООО "Специализированный Застройщик"  
Современный квартал "Новый центр")  
от т.Н2 до т.Н4 - муниципальные земли  
от т.Н4 до т.Н5 - 59:01:4410155:2 (Аренда: ООО "Агентство телекоммуникаций")  
от т.Н5 до т.Н1 - муниципальные земли



Заявитель:

(подпись, расшифровка подписи)